

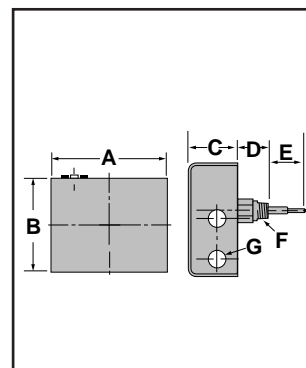
Control de bajo nivel de agua – Electrónicos Para calentadores de agua y calderas

Serie 750



Control de bajo nivel de agua con sensor remoto

- Para usos comerciales o industriales
- Control primario o secundario para calentadores de agua
- Control secundario (sólo en modelos con reset manual) en calderas
- Los modelos con reset manual cumplen con el estándar ASME CSD-1. Si el control está en una condición de bajo nivel de agua cuando hay una interrupción de la energía, se encontrará en la misma condición cuando se restaure la energía. El botón reset manual tendrá que ser presionado, cuando el nivel del agua suba sobre la probeta, para que permita encender al quemador.
- Indicador LED verde indica que hay energía
- Indicador LED rojo indica bajo nivel de agua
- Interruptor de comprobación
- Sensibilidad de 20.000 ohm
- Preparaciones en la parte posterior del chasis para montaje directo
- Opciones:
 - Botón reset manual
 - Modelo 750P-MT incluye probeta PA-800
 - Modelo 750P-MT-U incluye probeta PA-800-U
- Caja NEMA 1
- Temperatura ambiente máxima 120°F (49°C)



Información para pedidos

El sensor remoto debe ser pedido por separado (ver página 68-71)

Modelo número	Pieza número	Descripción	Peso lbs. (kg)
750-T-120	176206	Reset automático	2 (.9)
750-MT-120	176207	Reset manual	2 (.9)
750P-MT-120	176234	Reset manual y probeta PA-800	2.5 (.9)
750P-MT-U-120	176214	Reset manual y probeta PA-800-U	2.5 (.9)

Especificaciones eléctricas

Voltaje	Especif. interruptor motor (A)		Capacidad de prueba
	Plena carga	Rotor bloq.	
120 VCA	7.2	43.2	125 VA at 120 or 240 VCA 50 or 60 Hz
240 VCA	3.6	21.6	

Dimensiones, pulg (mm)

A	B	C	D		E		F NPT	G
			Std.	U	Std	U		
6 ³ / ₈ (162)	5 ¹ / ₈ (130)	2 ⁹ / ₁₆ (65)	1 ⁹ / ₁₆ (40)	3 ¹ / ₁₆ (78)	2 ¹ / ₈ (54)	1 ⁹ / ₁₆ (40)	3/4	3/4 (20)