

CÓMO UTILIZAR ESTE CATÁLOGO

Esta guía ayudará en el recorrido por el catálogo general de McDonnell & Miller. La información contenida en este catálogo está organizada bajo cinco categorías principales:

- Diagrama de selección del sistema
- Guía de selección del producto
- Operación del sistema básico
- Productos
- Información técnica y especificaciones

Los símbolos e iconos facilitarán la identificación del producto y ayudarán a seleccionar el más apropiado.

DIAGRAMA PARA LA SELECCIÓN DEL SISTEMA...

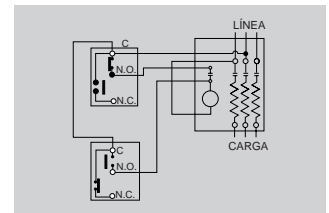
... un organigrama que ayuda a encontrar los productos apropiados que trabajan dentro de un tipo específico de sistema.



INFORMACIÓN TÉCNICA Y ESPECIFICACIONES...

...repleto de datos útiles para asegurar una selección correcta.

CABLEADO BÁSICO



GUÍA DE SELECCIÓN DEL PRODUCTO...

...una referencia rápida que agrupa los productos en categorías específicas. Diseñado para quienes sepan los requisitos del sistema, vean rápidamente la aplicación asociada y los iconos del producto.



GLOSARIO DE TÉRMINOS

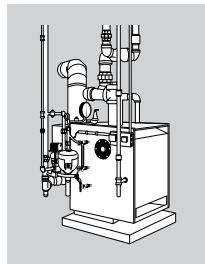
...descripción detallada de todos los términos que aparecen en este catálogo.

AGENCIAS DE CERTIFICACIÓN



OPERACIÓN DEL SISTEMA BÁSICO...

...la enciclopedia de operación de una caldera. De fácil lectura, es una guía informativa sobre todos los elementos básicos que hacen trabajar los sistemas de calderas y calentadores de agua.



PRODUCTOS...

...línea completa de productos McDonnell & Miller, dividida en tres grupos primarios:

Comprobar el **CONTENIDO** de las páginas con iconos asociados a los productos para encontrar rápidamente el control que se necesita.



MANTENIMIENTO Y REEMPLAZOS

PAUTAS PARA LOS INTERVALOS...

...Pautas, fáciles de comprender, sugieren los intervalos adecuados para el mantenimiento y reemplazo de los productos.

Intervalos recomendados para el reemplazo

Producto	Serie	Mantenimiento recomendado	Intervalo de reemplazo recomendado (máximo)
Control de bajo nivel de agua	150, 157, 158, 159, 160S, 167, 168S, 169S	Purga y comprobación diaria Inspección anual	15 años
	68, 169, 269, 369, 469	Inspección y comprobación diarias	10 años
	427, 767, 70, 75-B	Purga semanal, Inspección y comprobación anual.	10 años
	61, 63, 64, 764	Purga semanal, Inspección y comprobación anual.	10 años
	42	Purga diaria, Inspección y comprobación anual.	10 años

POLÍTICA DE GARANTÍA Y DEVOLUCIÓN

